

KOMPAKTSPEISE WASSERSTATION KSS



- Energieeffizient
- Wirtschaftlich
- Platzsparend
- Hochwertig
- Innovativ

◆ ECO - logische
Dampftechnik

- + Optimale
Funktionalität
- + Leichte Einbringung

steamtec

ECO DAMPFTECHNIK

FUNKTION

Dient zur Sammlung von Reindampfkondensaten. Werkstoff des Speisewasserbehälters 1.4404 oder gleichwertig.

Die Reindampfkondensate aus dem Kondensatnetz gelangen in den Speisewasserbehälter.

Dort wird frisches VE-Wasser eingespeist und mit dem Kondensat vermischt.

Der Überlauf des Speisewasserbehälters führt in den Mischkühler.

In diesem wird mittels eines temperaturabhängigen Regelventils enthärtetes Kaltwasser zugespeist um das heiße Abwasser abzukühlen.

Die Niveauüberwachung des Kondensatbehälters erfolgt über MIN/MAX Magnetschalter.

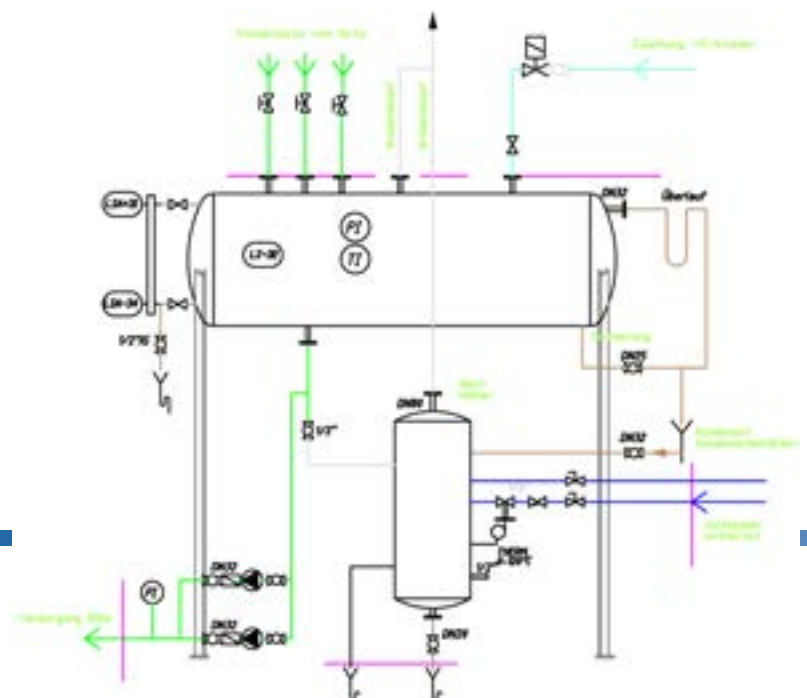
Die Niveauregelung des Mischkühlers erfolgt über Liquifanten.

Förderpumpen für das Speisewasser der Dampfumformer, sowie Entleerpumpen, sind in der Kompaktstation integrierbar.

TECHNISCHE DATEN



Baugröße	300	500	1000	1200	2000
Volumen					
Behälter (l)	300	500	1000	1200	2000
Mischkühler (l)	80	140	140	140	300
Maße					
Höhe A (mm)	1850	2100	2300	2300	2800
Breite B (mm)	1500	1700	2000	2000	2500
Tiefe C (mm)	1000	1150	1350	1350	1550
Durchmesser D (mm)	600	750	950	950	1200
Gewicht (kg)	250	300	400	400	550
Anschlüsse					
Kondensat A1 (DN)	2xDN32 1xDN40	1xDN25 2x DN32	3xDN32 3xDN40	3xDN32 3xDN40	3xDN50 2xDN65
Brühdampf Mischkühler A2 (DN)	DN50	DN50	DN50	DN50	DN50
Brühdampf Behälter (DN)	DN65	DN80	DN100	DN100	DN100
Entleerung Mischkühler (DN)	1/2"	1/2"	1/2"	1/2"	1/2"
Speisewasser A4 (DN)	1/2"	1/2"	1/2"	1/2"	1/2"
Aufbereitetes SW A5 (DN)	1/2"	1/2"	1/2"	1/2"	1/2"
Enthärtetes Kühlwasser (DN)	1/2"	1/2"	1/2"	1/2"	1/2"



KOMPAKTSPEISE WASSERSTATION KSS

ECO-VORTEILE

- **KOMPAKTBAUFORM**
kosteneffizient und platzsparend
- **WIRTSCHAFTLICHKEIT**
Reduzierung der Projektkosten
- **OPTIMALE FUNKTIONALITÄT**
in Kombination mit unseren
Reindampfumformern
- **STEUERUNGSTECHNISCHE ANBINDUNG**
an unseren Reindampfumformer möglich
- **LEICHTE EINBRINGUNG**
durch modulare Einbringung

Speisewasserbehälter mit Speisewasser-
pumpenfunktion für die Versorgung der
Dampfumformer und Dampfkessel

TYP-OPTIONALE AUSRÜSTUNG



PKS



Pumpe

- Speisewasserentgasung
- Mischkühler
- Speisewasserpumpe - Entleerpumpe
- Probenentnahmestation PKS
- Isolierung mit Edelstahlabdeckung
- Frequenzumrichter gesteuerte Pumpen
- Datenanbindung
- Integration in die Steuerung
der Dampfumformer



EIN ECO-QUALITÄTSPRODUKT VON

steamtec

ECO DAMPFTECHNIK



steamtec

ECO DAMPFTECHNIK



DAMPF-ANLAGEN

- Reindampfumformer DUKv nach EN285 und für pharmazeutische Anwendungen
- Elektrodampferzeuger
- Kompakt-Speisewasserstationen KSS
- Aktiver Dampfpuffer ADP

DAMPF-BAUGRUPPEN

- Dampfkonditionierer SCU
- Druckreduzierstationen DRS
- Kondensathebestationen KKS
- Kondensatableitereinheit KAE
- Dampfmanagementsystem DMS

DAMPF-BAUTEILE

- Brüdenkondensator WKE
- Kondensatkühler PKK
- Probenentnahmekühler PKS
- Mischkühler HK
- Kondensatkompensator KK

VERTRIEB UND SERVICE VON CERTUSS PRODUKTEN



ccstec



PARTIKELZÄHLER, MONITORING SYSTEME UND VERTRIEB VON



LIGHTHOUSE
WORLDWIDE SOLUTIONS

PRODUKTEN



WIEN

steamtec
ECO DAMPFTECHNIK

Kontakt

2512 Oeynhausen
Triesterstraße 36
Austria

T: +43 2252/25 27 59-0

F: +43 2252/25 27 59-20

office@steamtec.at

www.steamtec.at